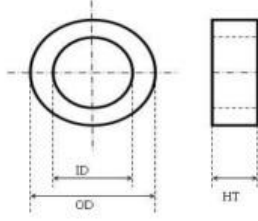
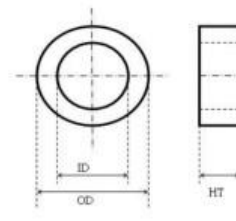


NT-G & HDU 系列共模电感纳米晶磁芯

1. 磁芯尺寸



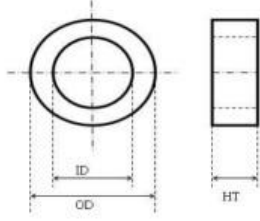
2. 外壳尺寸



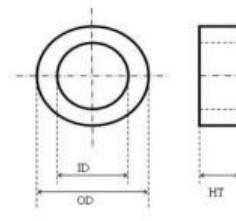
型号	相当于 (德国VAC) (日本 magnetec)型 号	磁芯尺寸	外壳尺寸			横截面	路径长度	重量	公称 A_L		饱和电流 I_{cm}	
		$d_a \times d_i \times h$	D_a	D_i	H	A_{Fe}	l_{Fe}	m_{Fe}	10 kHz	100 kHz	10 kHz	100kHz
		(mm)	(mm)	(mm)	(mm)	(cm^2)	(cm)	(g)	Permeability (μH)		A	
NT100705G	~W914	9.8 x 6.5 x 5.0	11.8	5	6.8	0,07	2,60	1,25	30.2 93K	6.4 20K	0.2	0.4
NT120805G	~W902	12 x 8.0 x 5.0	14.4	6.4	7.2	0,08	3,14	2	28.5 93K	6.2 20K	0.2	0.4-
NT161008	~W403	16 x 10 x 8.0	17.8	8.6	10	0.19	4.1	5.6	52.5 90K	11.4 20K	0.3	0.6
HDU161008C	~W308	16 x 10 x 8.0	17.8	8.1	10	0.19	4.1	5.6	12.5 22K	9.1 16K	1.2	1.7
NT201208G	~W409	20 x 12 x 8.0	22.5	10	10	0.25	5.03	9	57 93K	12.3 20K	0.4	0.7
NT201210G	~W409	20 x 12 x 10	22,6	10,3	10,2	0.24	5.1	11.3	71.7 93K	15.4 20K	0.4	0.7
HDU201210C	~W450	20 x 12 x 10	22,6	10,3	10,2	0.24	5.1	11.3	17 22K	12.3 16K	0.4	0.7
NT211508G	-	21 x 15 x 8.0	23.6	12.6	10	0.18	5.65	7.62	37 90K	8.2 20K	0.35	0.5
NT211510G	-	21 x 15 x 10	23.6	12.6	12.8	0.23	5.65	9.53	46.2 90K	10.3 20K	0.4	0.7
NT252010G	W523	25 x 20 x 10	27.6	17.4	12.8	0.2	7,1	10,4	29.4 85.7	7.3 20.7K	0.6	1,1
NT251610G	W380	25 x 16 x 10	27,9	13,6	12,5	0.36	6.4	17	65.5 96.8K	15.5 22.9K	0.4	0,9
NT261610G	-	26 x 16 x 10	29.0	13.6	12.5	0.38	6.6	17	66 90K	14.6 20K	0.6	1.3
NT302010G	~W423	30 x 20 x 10	32,8	17,6	12,5	0.40	7.9	23	55.5 90K	12.3 20K	0.7	1.4
NT281815G		28 x 18 x 15	30.2	15.8	18.5	0.60	7.22	32	93.5 93K	22.1 22.0	0.6	1.3
NT403215G	W422	40 x 32 x 15	43.1	28.7	18.5	0.46	11.3	38	47.2 91.9K	11.1 21.6K	0.8	1,5
HDU403215C	W452	40 x 32 x 15	43.1	28.7	18.5	0.46	11.3	38	12.2 23.7K	7.9 15.3K	3.7	5.1
HDU403215E	W964	40 x 32 x 15	43,1	28,7	18,5	0,46	11,3	38	4.7K 4.4K	2.2 4.4K	16.6	17.1
NT402515G	W424	40 x 25 x 15	43.1	22.5	18.5	0.86	10.2	64	101 94.4K	23.1 21.6K	0.7	1.4
HDU402515C	W453	40 x 25 x 15	43.1	22.5	18.5	0.86	10.2	64	25.4 23.8K	17.2 16.1K	2.9	4.2
NT462715G		46 x 27 x 15	48,4	24,4	18,5	1.11	11,8	92	111 92K	20,3 21.9K		
NT462725G		46 x 27 x 25	48,4	24,4	18,2	1.82	11,5	153	182 91K	46,2 23K		
HDU462725B		46 x 27 x 25	48,4	24,4	18,2	1.82	11,5	153	100 50K	40 20K		
NT504020G		50 x 40 x 20	53.5	36.3	23.4	0.76	14.1	79	60 88K	16.4 24K		
HDU504020B	W516	50 x 40 x 20	53.5	36.3	23.4	0.76	14.1	79	45.3 66.1K	14 20K	1.4	2.7
HDU504020C	W565	50 x 40 x 20	53.5	36.3	23.4	0.76	14.1	79	18 26.2K	10 14.6K	3.5	5.3
NT655025G		65 x 50 x 25	67.3	46.5	28.6	1.24	17.8	161	85.0 85K	24.1 24K		
HDU655025B	~W517	65 x 50 x 25	67.3	46.5	28.6	1.24	17.8	161	58.6 66.1K	18.1 20.4K	1.8	3.5
HDU655025C	~V110	65 x 50 x 25	67,3	46,5	28,6	1,24	17,8	161	23.3 26.3K	13.5 15.2K	4.4	6.7
HDU655025E	~W985	65 x 50 x 25	67,3	46,5	28,6	1,24	17,8	163	4.52 4.5K	4.30 4.3K	30.2	30.9
NT805020G		80 x 50 x 20	86	44.7	25.7	2.28	20.4	342	121 85K	34.1 24K		
HDU805020C	W531	80 x 50 x 20	86	44.7	25.7	2.28	20.4	342	35 24.6K	24 16.8K	5.5	8.2
HDU805020E	~V091	80 x 50 x 20	86,0	44,7	25,7	2,28	20,4	347	6.4 4.5K	6.3 4.3K	26.4	27.3
NT906020G		90 x 60 x 20	95.4	54.7	24.7	2.28	23.6	395	105 85K	28.4 23K		
HDU906020B	~W518	90 x 60 x 20	95.4	54.7	24.7	2.28	23.6	395	62 50K	24.8 20K	2.4	4.5
HDU906020E	W984	90 x 60 x 20	95,4	54,7	24,7	2,28	23,6	400	5.5 4.5K	5.3K 4.3K	37	39
NT1008020G		100 x 80 x 20	105.5	75	24.8	1.54	28.3	379	58 85K	15.8 23K		
HDU1008020C	~V081	100 x 80 x 20	105.5	75	24.8	1.54	28.3	379	14.5 16.9K	13.1 15.3K	10.9	13.8

NT-G & HDU 系列共模电感纳米晶磁芯

1. 磁芯尺寸



2. 外壳尺寸



型号	相当于 (德国VAC) (日本 magnetec)型 号	磁芯尺寸	外壳尺寸			横截面	路径长度	重量	公称 A_L		饱和电流 I_{cm}	
		$d_a \times d_i \times h$	D_a	D_i	H	A_{Fe}	l_{Fe}	m_{Fe}	10 kHz	100 kHz	10 kHz	100kHz
		(mm)	(mm)	(mm)	(mm)	(cm^2)	(cm)	(g)	Permeability (μH)		A	
HDU1008020E		100 x 80 x 20	105.5	75	24.8	1.54	28.3	379	3.4 5K	3.2 4.7K	38	48
NT1027625G		102 x 76 x 25	108.1	70	30.3	2.50	28.0	508	96 85K	25.9 23K		
HDU1027625C	V080	102 x 76 x 25	108.1	70	30.3	2.47	28	508	19.1 16.9K	16.3 14.5K	10.7	13.6
HDU1027625E	~W947	102 x 76 x 25	108,1	70,0	30,3	2,47	28	515	4,3 4,5K	4,2 4,4K	45	46
NT13010030G		130 x 100 x 30	136	94	36	3.5	36	920	12.9 85K	11.7 23K		
HDU13010030B	M-116 (magnetec)	130 x 100 x 30	136	94	36	3.5	36	920	36.2 30K	21.7 18K	8,4	13,6
HDU13010030C	M-416 (magnetec)	130 x 100 x 30	136	94	36	3.5	36	920	21.7 18K	18.1 15K	11,3	17,1
HDU13010030E	M-458 (magnetec)	130 x 100 x 30	136	94	36	3.5	36	920	6 5K	5.7 4.8	79,3	81,1
NT16013025G		160 x 130 x 25	166.9	123.9	31	2.89	46	970	12.9 85K	10.6 21K		
HDU16013025B	V074	160 x 130 x 25	166.9	123.9	31	2.89	46	970	20.1 30K	13.1 18K	10	15
HDU16013025C	V066	160 x 130 x 25	166.9	123.9	31	2.89	46	970	26.8 18K	13.7 15K	17	22
HDU16013025E	W982	160 x 130 x 25	166,9	123,9	31	2,89	46	970	3,0 5,0K	2,9 4,7K	79,3	81,1
NT17012025G	V074	170x 120 x 25	178	112	32	2.89	46	1600	128 80K	19.2 21K		
HDU17012025C		170 x 120 x 25	178	112	32	2.89	46	1600	36.5 18	30.5 15K		
HDU17012025E		170 x 120 x 25	178	112	32	2.89	46	1600	6.6 3.76K	6.4 3.64K		
NT20016030G	V074	200 x 160 x 30	207	153	*3)	4.62	57	1800	82 80K	21.6 21K		
HDU20016030C	M417 (magnetec)	200 x 160 x 30	207	153	37	4.62	57	1800	18.4 18K	15.4 15K	21	26
HDU20016030E	M457 (magnetec)	200 x 160 x 30	207	153	37	4.62	57	1800	5.2 5K	4.8 4.7K	52	65

备注:

- 1) A_L (10KHz) $N = 1$ (公差 +40 % / -30 %) 2) A_L (100KHz) $N = 1$ (公差 +30 % / -25 %)
- 2) I_{cm} : 列出的饱和电流仅供参考。它们是根据室温下的标称芯尺寸计算的。70%饱和磁通密度。
- 3) 特殊尺寸可定制