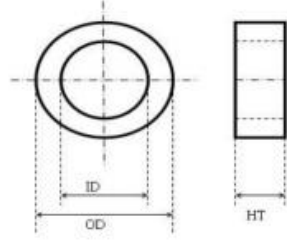
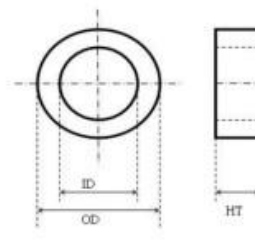


## 高频电力变压器纳米晶磁芯

1. 磁芯尺寸



2. 外壳尺寸



型号	磁芯尺寸 (mm)			外壳尺寸 (mm)			横截面积 (cm <sup>2</sup> )	磁性长度 (cm)	重量 (g)	适用逆变焊机电源 (KW)	适用逆变焊机输出电流 (A)
	外径	内径	高度	外径	内径	高度					
NTL-503220	50	32	20	54	28	24	1.35	12.87	125		
NTL-644020	64	40	20	66	37	23	1.8	16.34	213	2-5	
NTL-704025	70	40	25	72	37	28	2.81	17.28	352	3	
NTL-755025	75	50	25	77	47	28	2.34	19.63	334	4.5	
NTL-805020	80	50	20	82	46	23	2.25	20.42	333	4	
NTL-805025	80	50	25	85	44	30	2.81	20.42	416	5	120A 160A
NTL-904020	90	40	20	/	/	/	3.75	20.42	555	10	
NTL-1005025	100	50	25	105	44	30	4.69	23.56	801	12	
NTL-1006020	100	60	20	105	56	23	3	25.13	547	8	160A 200A
NTL-1206030	120	60	30	125	57	35	6.75	28.27	1384	15	315A
NTL-1207020	120	70	20	125	67	25	3.75	29.85	812	10	
NTL-1207025	120	70	25	125	67	30	4.69	29.85	1014	12	200A 250A
NTL-1207030	120	70	30	125	67	35	5.63	29.85	1217	15	315A 400A
NTL-1308040	130	80	40	136	76	45	7.5	32.99	1793	25	400A 500A
NTL-1308050	130	80	50	136	76	55	9.38	32.99	2242	30	500A 630A
NTL-1309050	130	90	50	136	85	56	7.5	34.56	1880	30	630A
NTL-1308060	130	80	60	136	85	66	11.25	32.99	2690	40	630A
NTL-18011060	180	110	60	186	105	66	15.75	45.55	5202	60	1250A

备注 :特殊尺寸可定制